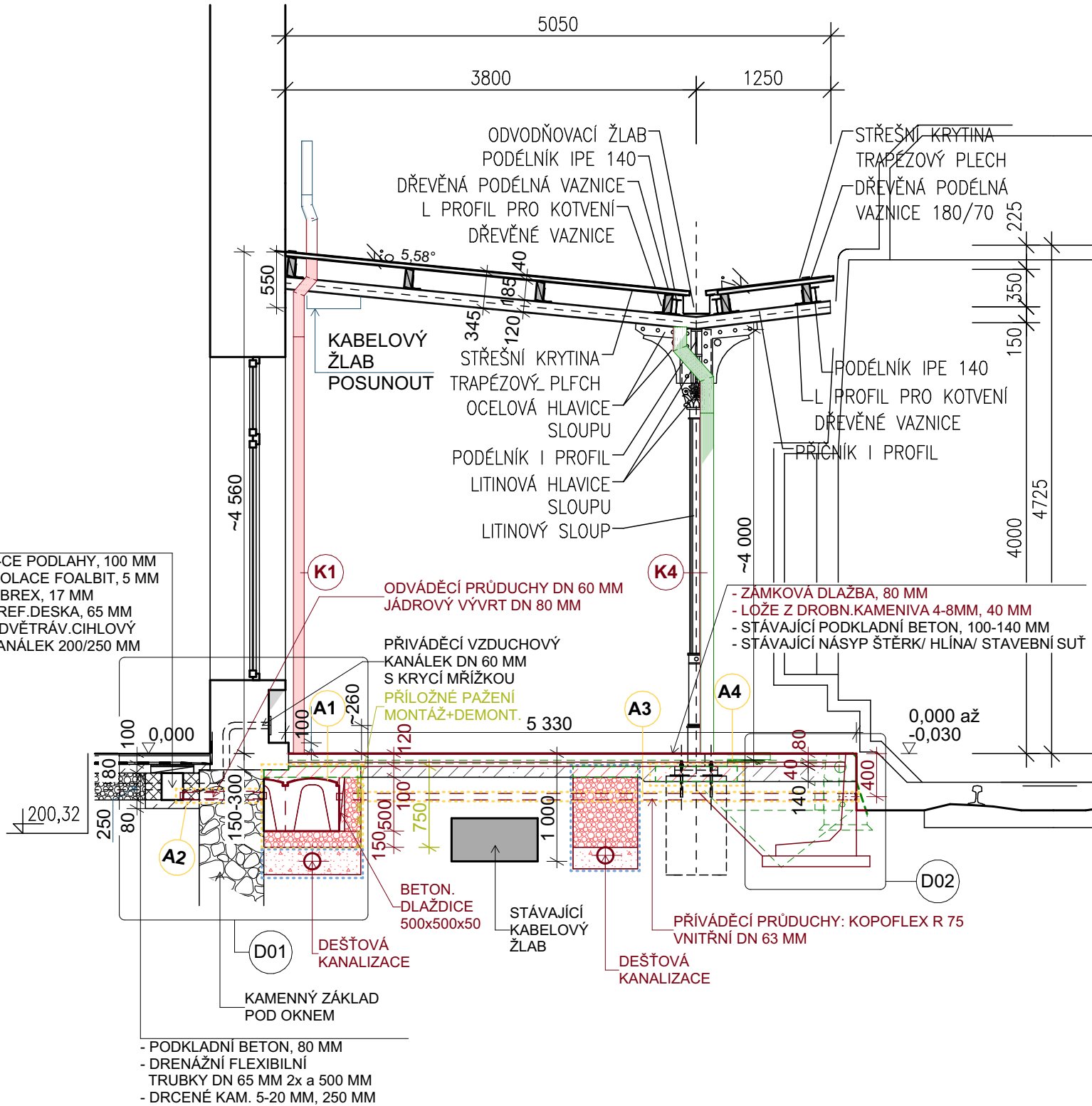
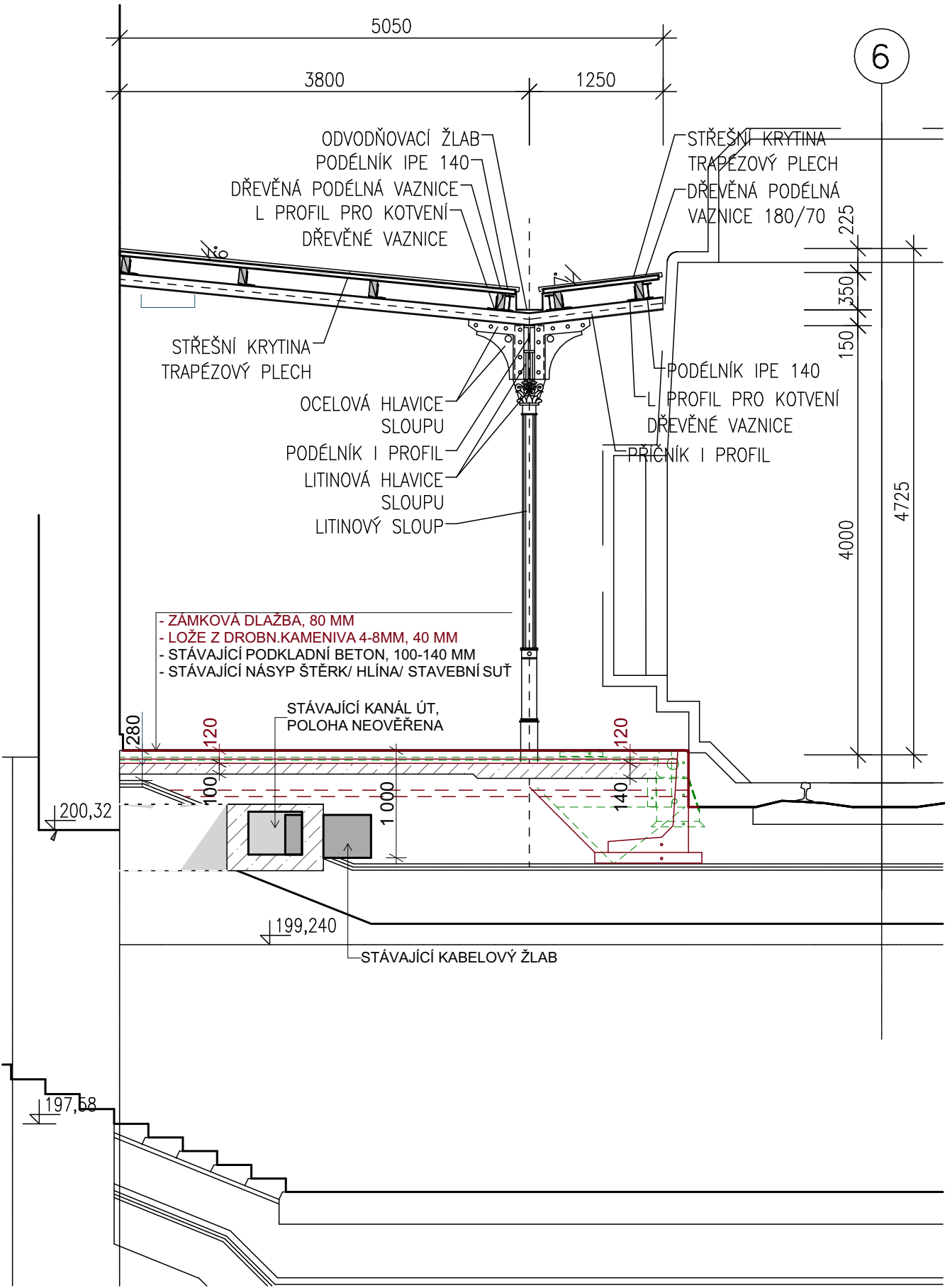


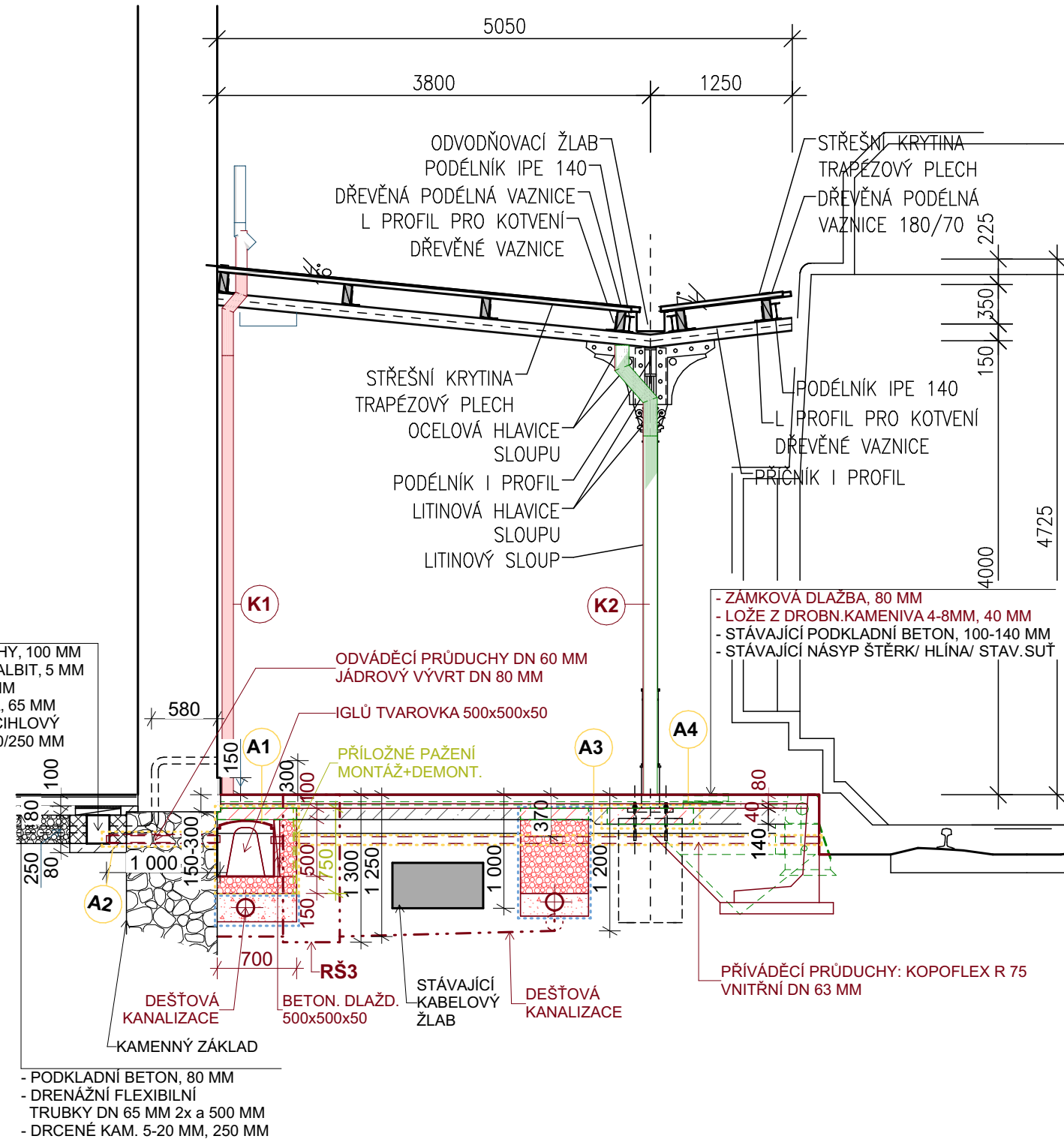
ŘEZ A-A', 1:50



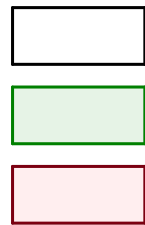
ŘEZ B-B', 1:50



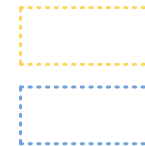
ŘEZ C-C', 1:50



LEGENDA:



STÁVAJÍCÍ KONSTUKCE
BOURANÉ KONSTUKCE
NOVÉ KONSTUKCE



ROZSAH SO-02.1 SANACE ZDIVA
ROZSAH SO-02.2 OPRAVA DEŠŤOVÉ KANALIZACE

A1 SANACE SOKLU:

- VYBOURÁNÍ BETONOVÉ DESKY TL. 100-120 MM V PÁSU Š. 700 MM, ODTĚŽIT NÁSYP Z HLÍNY A STAVEBNÍ SUTI DLE POTŘEBY
- PROVÉST PŘÍLOŽNÉ PAŽENÍ MONTÁŽ + NÁSLEDNOU DEMONTÁŽ
- NOVÝ HUTNĚNÝ PODSYP ZE ŠTĚRKODRTI ŠDb 0-63MM TL. 150 MM,
- OSADIT IGLŮ TVAROVKY 500x500x500 MM - VZÁJEMNÝ SPOJ NA ZÁMEK; V MÍSTĚ NIKY POD OKNY PŘÍŘEZY; U STĚNY ZAJISTIT STUDNIČNÍ NÍZKOEXPANZNÍ PUR PĚNOU
- VOLNÉ OKRAJE IGLŮ TVAROVEK OBLOŽIT BETON. DLAŽDICEMI 500/500/50 MM A PROSTOR VE VÝKOPU DOSYPAT ZHUTNIT ŠDb 0-63MM
- VYBETONOVAT PROSTOR MEZI IGLŮ A NAD NIMI V TL. MIN. 100 MM, C 20/25 S VLOŽENOU KARI SÍŤÍ 8/100-8/100
- KOORDINOVAT S PROVÁDĚNÍM VĚTRACÍCH PRŮDUCHŮ

A2 ODVÁDĚCÍ VĚTRACÍ PRŮDUCHY:

- PŮDORYSNÉ UMÍSTĚNÍ U STÁVAJÍCÍCH VĚTRACÍCH KANÁLKŮ V SOKLU S KRYCÍ MŘÍŽKOU (PŘEDPOKLAD ODVĚTRÁNÍ I POD PODLAHOU)
- OVĚRIT VÝŠKU STÁV. VĚTRACÍHO KANÁLKU POD PODLAHOU INTERIÉRU SÉRIÍ VRTŮ
- JÁDROVÝ VÝVRT DN 80 MM SKRZ KAMENNÝ ZÁKLAD AD. DO STÁV. VĚTRACÍHO KANÁLKU; DÉLKA 750 MM (POD NIKOU) A 1000 MM (OSTATNÍ)
- DO VÝVRTU OSADIT TRUBKU PVC DN 63 MM, DÉLKY 800/ 1050 MM; DOTĚSNIT NÍZKOEXPANZNÍ STUDNIČNÍ PUR PĚNOU


A3 PŘÍVODNÍ VĚTRACÍ PRŮDUCHY:

- PŮDORYSNÉ UMÍSTĚNÍ KOTRA K ODVÁDĚCÍM PRŮDUCHŮM; U NÁSTUPIŠTĚ PROVÉST VÝVOD UPROSTŘED 2m PREFABRIKÁTU UB 10L-2
- VYŘEZAT A ODSTRANIT BETONOVU MAZANINU Š. 250 MM V TRASE KANÁLKU; ODTĚŽIT NÁSYP DLE POTŘEBY
- JÁDROVÝ VÝVRT DN 80 MM SKRZ BETON. PREFABRIKÁT V HRANĚ NÁSTUPIŠTĚ, DÉLKA 120 MM
- POTRUBÍ KOPOFLEX 75 MM (VNITŘNÍ PR. 63 MM), DÉLKY CCA. 6 M, ZAÚSTIT DO VĚTRANÉ MEZERY IGLŮ TVAROVEK, DOTĚSNIT NÍZKOEXPANZNÍ STUDNIČNÍ PUR PĚNOU,
- DÁLE ULOŽIT DO PROVEDENÉ RÝHY; OKRAJ S PREFABRIKÁTEM: VLOŽIT PVC TR. DN 63 MM, DÉLKY CCA. 300 MM A NAPOJIT NA KOPOFLEX TRUBKU + UTĚSNIT PROSTUP
- ZVENKU OPATŘIT KRUHOVOU PLAST. KRYCÍ MŘÍŽKOU SE SÍŤOVINOU DN 70 MM (KRYTKA DN 92 MM), DOTĚSNIT TRVALE PRUŽNÝM TMELEM
- PROSTOR VE VÝKOPU DOSYPAT A ZHUTNIT ŠDb 0-63MM
- PROVÉST DOBETONÁVKU DESKY C 20/25, TL. 100-120 MM

A4 SANACE ZÁKLADOVÝCH PATEK SLOUPŮ:

- VYŘEZAT A ODSTRANIT BETONOVU MAZANINU CCA 800x800-400x400 MM, TL. 140 MM;
- PO DEMONTÁŽI SLOUPU VČ. PLOTEN (NEREŠÍ TATO PD) ODSTRANIT NESOUDRŽNÉ ČI VYLOMENÉ ČÁSTI A OTRYSKAT HORNÍ LÍC BET. PATKY
- MENŠÍ NEROVNOSTI: ADHEZNÍ MŮSTEK + REPROFILAČNÍ CEMENTOVÁ MALTA (MIN. C20/25);
- VĚTŠÍ VYLOMENÉ ČÁSTI (CCA > 1 DM3): NOVOU A STAROU ČÁST PATKY NAPOJIT TRNY Z VÝTZUŽE R12 - 160 MM a 200 MM, NA CHEM. KOTVU DO STÁV. ZÁKLADU, PROVÉST ADHEZNÍ MŮSTEK + REPROFILAČNÍ CEMENTOVÁ MALTA (MIN. C20/25)
- PROVÉST ZPĚTNOU DOBETONÁVKU PO OSAZENÍ SLOUPŮ: BETONOVÁ MAZANINA C20/25, TL. 140 MM

SO 02 SANACE ZDIVA A OPRAVA DEŠŤOVÉ KANALIZACE
SO 02.1 SANACE ZDIVA - ODVĚTRÁNÍ VLHKOSTI Z FASÁDY

ZODP. PROJEKTANT	VYPRACOVAL	 PRŮZKUMY • ZAMĚŘENÍ • PROJEKTY 28. ŘÍJNA 201 OSTRAVA - MAR. HORY	
ING. ARCH. JIŘÍ BOBEK	ING. VERONIKA HAVELKOVÁ		
MÍSTO	k.ú. Nový Bohumín, par.č. 2581, obec: Bohumín		
INVESTOR	Správa železnic,s.o.,Dlážděná 1003/7,110 00 Praha 1		
Oprava nástupišť č.1 a 1a v ŽST Bohumín		DATUM	03/2024
		ÚČEL	DPS
		ČÍSLO ZAK.	4018
ŘEZY A, B, C		MĚŘÍTKO	VÝKRES Č.
		1:50	D.1.1b.3